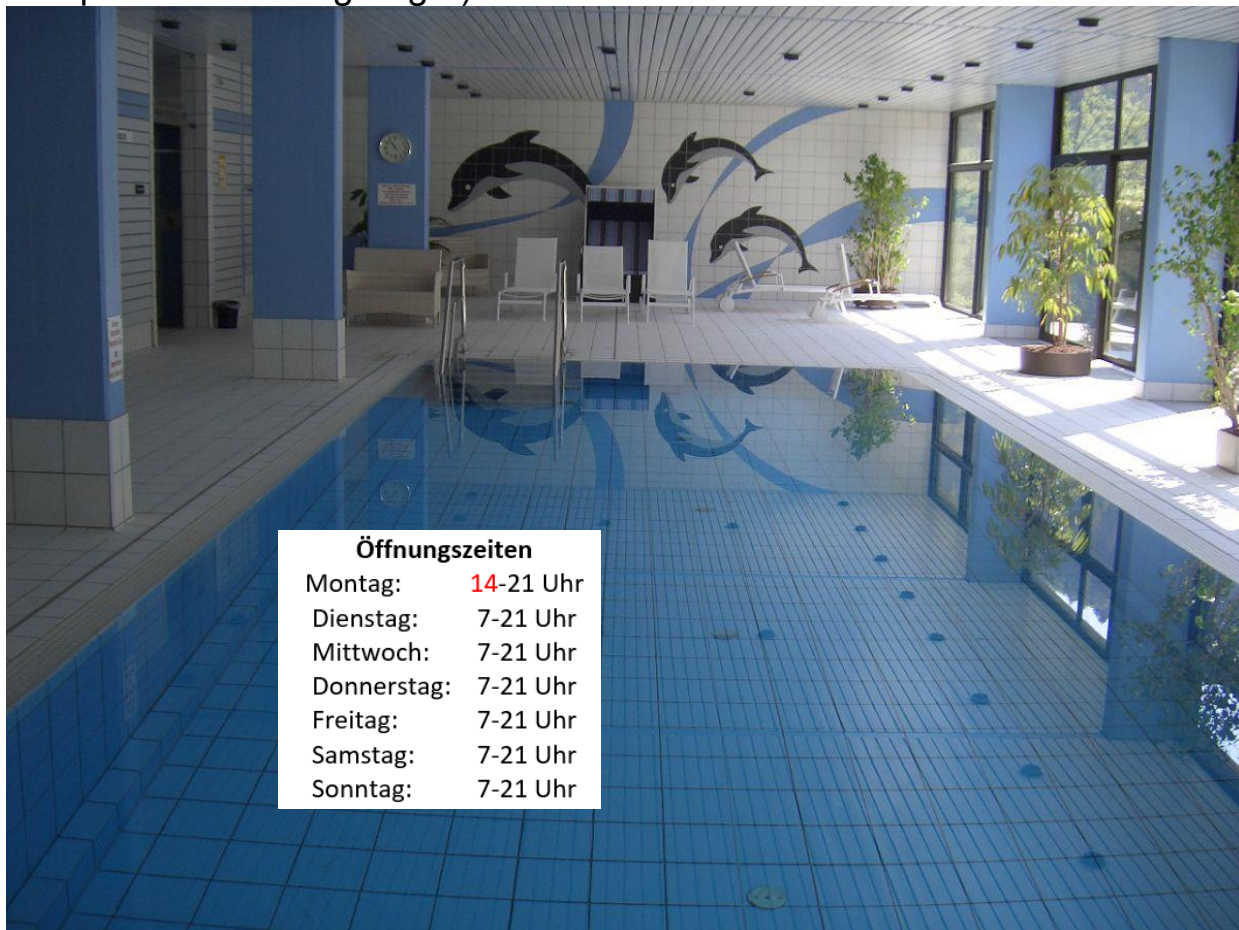




# Herzlich Willkommen!

In dieser **Informationsmappe** haben wir für Sie hilfreiche Tipps und Informationen rund um Ihren Urlaub im **Rupertusschwänchen** zusammengestellt.

Das **Schwimmbad** befindet sich im Erdgeschoss. Von der Haustür kommend gehen Sie an den Fahrstühlen vorbei und biegen rechts in den Gang ein. Am Kopfende des Ganges befindet sich der Zugang (2 Türen, die 1. Tür ist zwischen 21 und 7 Uhr verschlossen) zum Schwimmbad. Der Haustürschlüssel öffnet die 2. Tür zum Schwimmbad, ebenso den Müllraum und die Tiefgarage (Rupertusschwänchen hat KEINEN Stellplatz in der Tiefgarage!).



## WLAN-Details

Name: **gigacube-46EDFB** a2-WLAN71

[Saalalpschwaenchen](#)

Passwort: **2rR3495t4mn253T6** 47V7 V3QR L7X2 8XDF

[1ndenAlpen2024!](#)

## Inhaltsverzeichnis

<b>Allgemeine Informationen</b> .....	3
<b>Alexa mit smarter Lichtsteuerung</b> .....	4
<b>Fernsehprogramm</b> .....	5
<b>Fire TV-Stick und Waipu-TV</b> .....	6
<b>Restaurants in der Nähe</b> .....	7
<b>Einkaufsmöglichkeiten</b> .....	8
<b>Freizeitideen und Aktivitäten</b> .....	10
<b>Besondere Events u. Tourist-Info</b> .....	11
<b>Orientierung in der Umgebung</b> .....	12
<b>Öffentliche Verkehrsmittel</b> .....	13
<b>Notfalltelefonnummern</b> .....	14
<b>Waschmaschinen und Trockner</b> .....	15
<b>Müll-Trennung und Müll-Entsorgung</b> .....	15
<b>Letzte Hinweise</b> .....	16
<b>Check-Out</b> .....	16
<b>Ihr Feedback</b> .....	17



## Allgemeine Informationen

Liebe Gäste,

wir heißen Sie herzlich Willkommen und freuen uns, dass Sie sich für einen Urlaub in unserem Rupertusschwänchen in Bad Reichenhall im schönen Berchtesgadener Land entschieden haben.

In dieser Mappe haben wir für Sie hilfreiche Tipps und Informationen rund um Ihren Urlaub in Bad Reichenhall und im Rupertusschwänchen zusammengestellt. Sollten Sie weitere Fragen haben, freuen wir uns Ihnen weiterzuhelfen.

Informationen zum **Schwimmbad** und zum **Internet** finden Sie auf dem Deckblatt.

So erreichen Sie uns:



Telefon Kerstin: +49 30 565 82 909 oder +49 30 565 85 770



Mobil Kerstin: +49 178 17 96969

Mobil Bernd: +49 178 565 85 77

Mobil Marina (Housekeeper vor Ort): +49 176 4597 2334



E-Mail: [info@fewo-schwaenchen.de](mailto:info@fewo-schwaenchen.de)

Wir hoffen, dass Sie eine angenehme Anreise hatten und wünschen Ihnen einen erholsamen Urlaub.

Ihre Gastgeber *Kerstin Paulsen-Modenbach*

*und Bernd Modenbach*





## Alexa mit smarterer Lichtsteuerung

### Alexa – Grüß Gott!

Sie werden begrüßt, alle smarten Lampen gehen an, es folgt der Wetterbericht und anschließend geht das Radio an (Ö2 Radio Tirol).

### Alexa – Licht an!

Alle Lampen leuchten.

### Alexa –Eichhörnchen an!

Die kleine Tischlampe am Fenster leuchtet.

### Alexa – Decke an!

Das Oberlicht geht an.

### Alexa – Aus!

Alexa schweigt (Radio geht aus, Wetterbericht etc.)

### Alexa – Alle Lampen aus!

Alle smarten Lichter gehen aus.

Smarte Lampen:

Am Fenster: Eichhörnchenlampe

Decke: Deckenlampe







## Fire TV-Stick und Waipu-TV

Über den Fire TV-Stick können die Mediatheken von z. B. ARD, ZDF und Pro 7 geschaut werden.

Aber besonders interessant ist die Nutzung von Waipu TV: Über diese App können 79 Sender angesehen werden.

### So funktioniert es:

- Schalten Sie den Fernseher an.
- Drücken Sie auf der Fernbedienung Source (oben links).
- Wählen Sie mit den Pfeiltasten HDMI2/DVI.
- Bestätigen Sie mit der Taste in der Mitte der Pfeiltasten (Return- bzw. OK-Taste).  
Entweder Sie sehen nun den Fire TV-Startbildschirm oder Sie befinden sich schon in der Waipu TV-App.
- Nun müssen Sie die andere Fernbedienung benutzen.
- Der Ring beinhaltet die Pfeiltasten, die Ringmitte ist die OK-Taste.
- Unter dem Ring befinden sich 6 Tasten. Die rechte obere mit den 3 waagerechten Stichen öffnet ein Menü.
- Wählen Sie „Programm“ über die Pfeiltasten im Ring und bestätigen Sie, indem Sie die Ringmitte drücken.
- Wählen Sie einen Sender über die Ringpfeiltasten und die OK-Taste (Ringmitte).

Viel Spaß beim Zappen!





## Restaurants in der Nähe

<b>B 306 im Schlössl</b>	Thumseestr. 11 0 170 24 858 13 <a href="https://www.b306-steakhouse.com/">https://www.b306-steakhouse.com/</a>	<ul style="list-style-type: none"><li>• Steakhaus</li><li>• Exklusiv. Reservierung empfohlen. Hochpreisig.</li></ul>
<b>Bürgerbräu</b>	Waaggasse 1-2 08651 6089 <a href="https://www.buergerbraeu.com">https://www.buergerbraeu.com</a>	<ul style="list-style-type: none"><li>• Bayerische Küche</li><li>• Leckeres Bier zur Leberknödelsuppe</li></ul>
<b>Schwabenbräu</b>	Salzburger Str. 22 08651 96950 <a href="https://www.wieninger-schwabenbraeu.de/">https://www.wieninger-schwabenbraeu.de/</a>	<ul style="list-style-type: none"><li>• Bayerische Küche</li><li>• Hier esse ich gerne Kaiserschmarrn!</li></ul>
<b>Café-Restaurant Reber</b>	Ludwigstr. 10 08651 6003174 <a href="http://www.reber.com/">http://www.reber.com/</a>	Frühstück, Mittagstisch, Torten und Pralinen, Eis-Kompositionen, Kaffee- und heiße Schokoladen-Spezialitäten





## Einkaufsmöglichkeiten

Supermärkte		
PENNY	Reichenbachstr.7 in R'hall	XX km
NORMA	Reichenbachstr.9 in R'hall	
ALDI-SÜD	Bahnhofplatz 10 / Münchner Allee	
EDEKA	Münchner Allee 11 (neben Aldi) Kaiserplatz 2 (nahe Fußgängerzone)	



Bäcker		
Bäckerei Neumeier	Rosenstr. 2, R'hall	1,5 km
Bäckerei Josef Meier	Grabenbachstr. 3	
Bäckerei Niedermayer	Hallgrafenstr. 2	



Wochenmarkt		
Wochenmarkt Freitag 7-12 Uhr	Rathausplatz	1,9 km

Geldautomaten		
Sparkasse Berchtesgadener Land	Rosenstr. 8 Bahnhofstr. 17	XX km
Postbank	Bahnhofstr. 35 Münchener Str. 3	
Volksbank	Berchtesgadener Str. 26	
OLB Geldautomat	Kammerbotenstr. 1	



Tankstellen		
ARAL	Berchtesgadener Str. 2, 83435 Bad Reichenhall	2,1 km
ARAL	Loferer Str. 29, 83435 Bad Reichenhall	3,2 km
AP-Trading GmbH (preiswert in Österreich)	Walsenberg, Bundesstraße 91, 5071 Walsenberg, Österreich	10,2 km
Shell	Salzburgerstraße 285, 5084 Großgmain, Österreich	5,5 km



Shoppen		
Lindt-Outlet-Hammerau	Sägewerkstraße 11A, 83404 Ainring	13,6 km
Reber-Fabrikverkauf	Reber Fabrikverkauf, Gewerbebetrieb Reber, Reichenhaller Str. 111, 83435 Bad Reichenhall	9,2 km
Trachten Riehl	Seestraße 32, 83471 Schönau am Königssee	25,7 km





## Freizeitideen und Aktivitäten

### Ausflugsideen für Familien

Triassic Park auf der Steinplatte	<a href="https://www.triassicpark.at/">https://www.triassicpark.at/</a>	Geh auf Urzeitreise im interaktiven Freizeitpark Triassic Park auf der Steinplatte in Waidring	36 km
Salzburger Freilichtmuseum	<a href="https://www.freilichtmuseum.com/de">https://www.freilichtmuseum.com/de</a>	Sehr interessant für groß und klein!	10 km
Zoo Salzburg Hellbrunn	<a href="https://salzburg-zoo.at">https://salzburg-zoo.at</a>	Ein tierisches Vergnügen!	24 km
Wasserspiele Hellbrunn	<a href="https://www.hellbrunn.at/wasserspiele/grotten">https://www.hellbrunn.at/wasserspiele/grotten</a>	Vergnügtes Erschrecken garantiert!	24 km
Haus der Natur in Salzburg	<a href="https://www.hausdernatur.at/de/">https://www.hausdernatur.at/de/</a>	Kurzweilig für Regentage	20 km



### Tagesausflüge

Salzbergwerk Berchtesgaden	<a href="https://www.salzbergwerk.de">https://www.salzbergwerk.de</a>	Mit Bergwerksrutsche (optional), Eisenbahn und Fahrt über den Spiegelsee	20 km
Eisriesenwelt	<a href="https://www.eisriesenwelt.at/de/">https://www.eisriesenwelt.at/de/</a>	Anstrengend!!, da sehr viele Stufen zu steigen sind.	50 km
Erlebnisburg Hohenwerfen	<a href="https://www.salzburg-burgen.at/de/burghohenwerfen/">https://www.salzburg-burgen.at/de/burghohenwerfen/</a>	Burgleben im Mittelalter und Landesfalkenhof mit Flug-Show	50 km
Salzburg	<a href="https://www.salzburg.info/de/sehenswertes/top10">https://www.salzburg.info/de/sehenswertes/top10</a>	Altstadt mit Festung, Mozarts Geburtshaus und weiteren Sehenswürdigkeiten	25 km
Königssee	<a href="https://www.koenigssee.de/sehenswuerdigkeiten">https://www.koenigssee.de/sehenswuerdigkeiten</a>	Atemberaubende Landschaft, Nationalpark	25 km



### Sportliche Aktivitäten

Schwimmen	Rupertus-Therme, Thumsee	Wir lieben die Rupertus-Therme bei jedem Wetter und den Thumsee an heißen Tagen!	3 km 5 km
Bergsteigen	<a href="https://hey.bayern/stadt/badreichenhall/aktivitaeten/bergsport">https://hey.bayern/stadt/badreichenhall/aktivitaeten/bergsport</a>	Bitte auf richtige Ausrüstung achten!	
Biken	<a href="https://www.badreichenhall.de/radfahren/mountainbike">https://www.badreichenhall.de/radfahren/mountainbike</a>	Über die digitale Kurkarte erhalten Sie weitere Tipps!	





## Besondere Events u. Tourist-Info

Wegen des reichhaltigen Angebots möchten wir auf folgende Internetseiten verweisen:

<https://www.bad-reichenhall.de/tourist-informationen>

<https://veranstaltungen.bad-reichenhall.de/region/>

<https://www.salzburg.info/de/veranstaltungen/veranstaltungskalender>

### Tourist-Info Bad Reichenhall

Wittelsbacherstr. 15

83435 Bad Reichenhall

Tel.: +49 8651 71511-0

[info@bad-reichenhall.de](mailto:info@bad-reichenhall.de)

Öffnungszeiten:

#### Montag - Freitag

08:30 Uhr - 17:00 Uhr

#### Samstag, Sonn- und Feiertage

08:30 Uhr - 13:00 Uhr

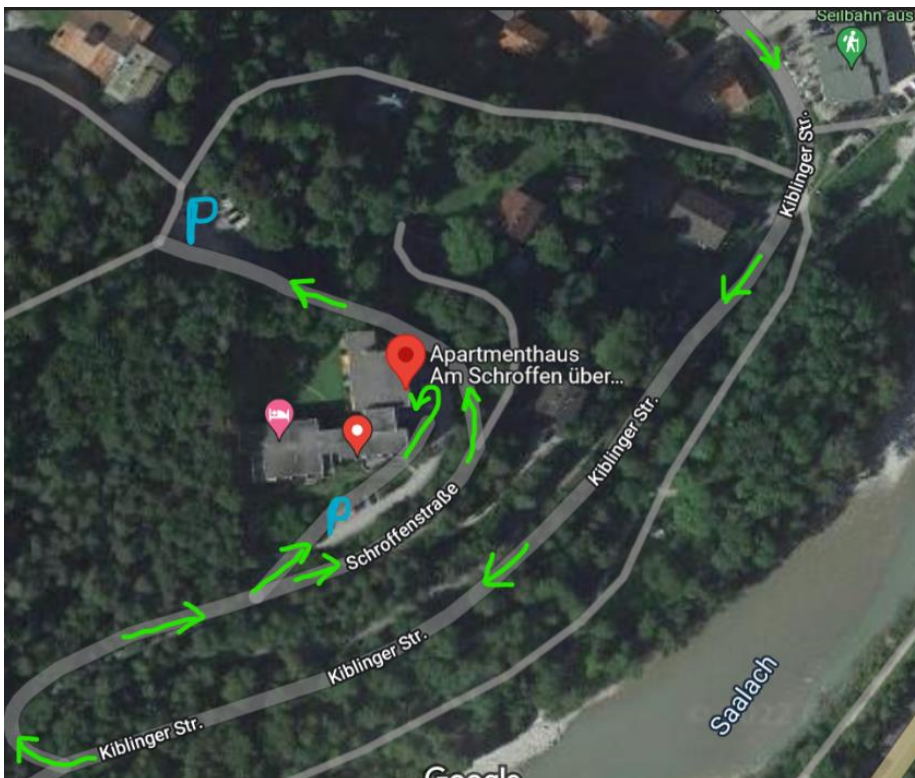




## Orientierung in der Umgebung



Hier befindet sich Alpen-, Salz- und Rupertusschwänchen.





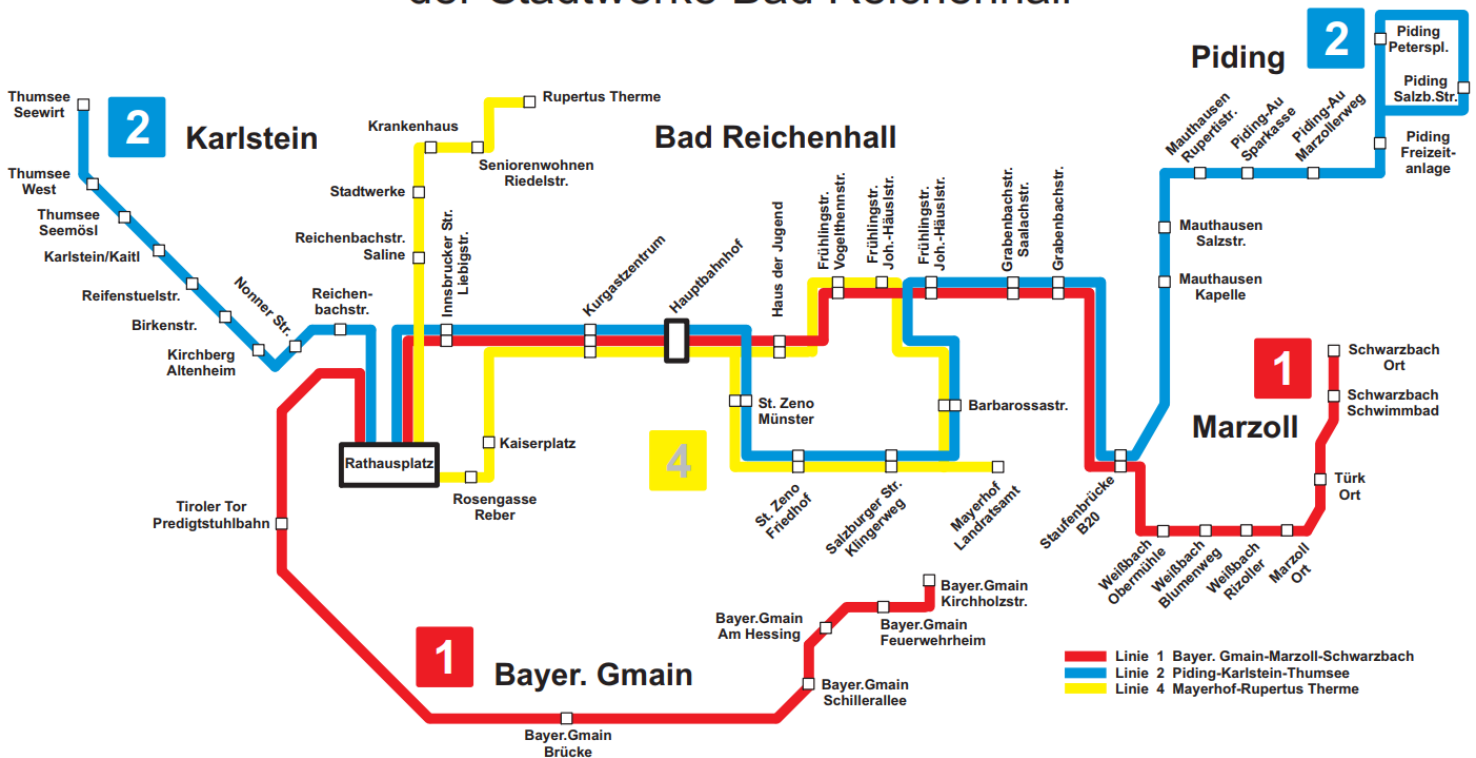
## Öffentliche Verkehrsmittel

<https://www.stadtwerke-bad-reichenhall.de/de/fahrplanauskunft/>

Abfahrt von 6:21 bis 19:21 Uhr stündlich mit Linie 2  
ab Kirchberg Altenheim Richtung Piding (Sommer und Winter)

Abfahrt von 6:49 bis 18:49 Uhr stündlich mit Linie 2  
ab Kirchberg Altenheim Richtung Thumsee/Seewirt (Sommer und Winter)

### Liniennetzplan der Stadtwerke Bad Reichenhall





## Notfalltelefonnummern

### Ärzte

Salinenärzte Alte Saline 5, 83435 Bad Reichenhall	+49 (86 51) 7 68 51 80
Zahnarztpraxis Dr. Thomas Plank Alte Saline 1, 83435 Bad Reichenhall	08651 68398

### Krankenhäuser

Kreisklinik Bad Reichenhall Riedelstraße 5, 83435 Bad Reichenhall	08651 7720
AUVA Unfallkrankenhaus Salzburg Doktor-Franz-Rehrl-Platz 5, 5010 Salzburg, Österreich	+43 59 3934 4000

### Apotheken

Kur Apotheke Ludwigstraße 9, 83435 Bad Reichenhall	08651 4125
Marien Apotheke Luitpoldstraße 1, 83435 Bad Reichenhall	08651 62382

### Polizei

Poststraße 19, 83435 Bad Reichenhall	08651 9700
--------------------------------------	------------

Der Hausmeister Herr Bitu wohnt im Haus. Für den Notfall sind seine Telefonnummer und weitere Notfallnummern im Erdgeschoss neben dem Fahrstuhl angeschlagen. Die Hausmeisterwohnung ist im Fahrstuhl näher bezeichnet.





## Waschmaschinen und Trockner

Diese befinden sich in der 1. Etage, bitte aus dem Fahrstuhl nach rechts gehen. Wenn links der Ausgang zu einem weiteren Treppenhaus zu sehen ist, befindet sich rechts die Tür zum Trocknerraum. Eine Tür weiter befindet sich der Waschmaschinenraum.

Für Waschmaschine und Trockner benötigen Sie **Münzen**. Diese können Sie bei dem Hausmeister Herrn Bitu oder seiner Vertretung erwerben. Sie können ihn beim Auf- und Zuschließen des Schwimmbads um 7 Uhr (14 Uhr montags) und 21 Uhr treffen.



## Müll-Trennung und Müll-Entsorgung

Der Müllraum befindet sich im Erdgeschoss. Gehen Sie von der Haustür kommend an den Fahrstühlen vorbei in Richtung Schwimmbad. Der Zugang zum Müllraum befindet sich auf der rechten Seite. Sie müssen dann einen langen Gang hinuntergehen und durch 2 weitere Türen.

Dort stehen 2 große Restmülltonnen, 1 Biotonne und in Holzverschlagen und aufgehängten Tüten befindet sich die Mülltrennung für Zeitungen, Pappe, Gläser und Wertstoffmüll von Verpackungen (gelber Sack).

Gläser werden farblich getrennt entsorgt.

Bitte beachten Sie die Hinweise im Müllraum!





## Letzte Hinweise

In der Fewo befinden sich:

Föhn (im Bad)

Staubsauger (links neben dem Kühlschrank am Fenster)

Tischtennispiel (neben dem Kleiderschrank an der Garderobe hängend)

Schachspiel (auf der unteren Ablage des Coachtisches)



## Check-Out

Den Schlüssel beim Verlassen der Fewo einfach auf dem Tisch liegenlassen und die Tür zuziehen.

Der Check-Out sollte bis 10 Uhr geschehen.

Bitte vergessen Sie nicht, den Abfall im Müllraum zu entsorgen.

Vielen Dank und gute Heimreise!





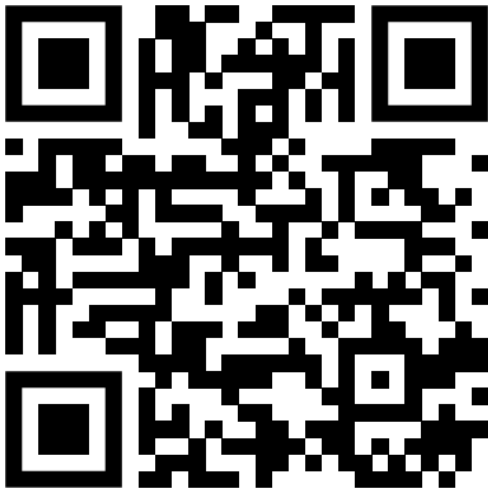
## Ihr Feedback

Liebe Gäste,

vielen Dank, dass Sie Ihren Urlaub in unserer Ferienunterkunft Rupertusschwänchen verbringen. Wir hoffen, dass Sie eine wunderschöne Zeit haben und sich gut erholt werden.

Über den folgenden Link gelangen Sie auf das Bewertungsformular unserer Ferienunterkünfte und können hier Ihre Eindrücke schildern – das dauert nur wenige Minuten. Über eine positive Bewertung würden wir uns sehr freuen.

<https://g.page/r/Cb5ath9v0YiFEBM/review>



Für uns ist Ihr Feedback sehr wichtig, denn nur so können wir uns immer wieder neu auf die Wünsche unserer Gäste einstellen. Gerne würden wir Sie wieder bei uns begrüßen!

